

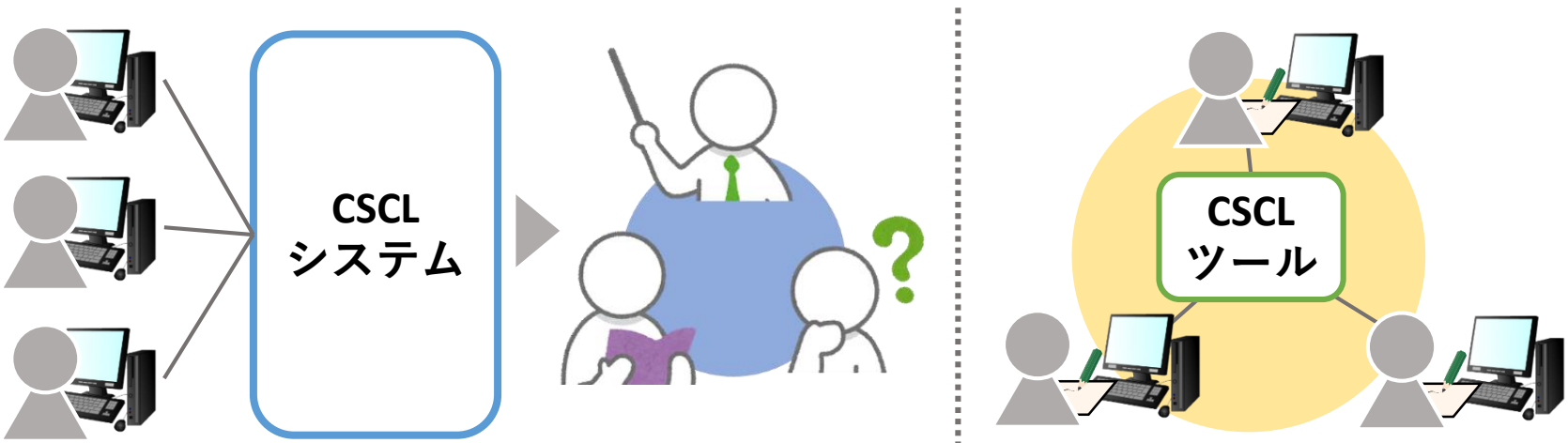
協調学習支援ツールのための 言語・非言語アウェア連携プラットフォーム

大阪府立大学大学院 人間社会システム科学研究科 M1 杉本葵

研究背景

CSCL

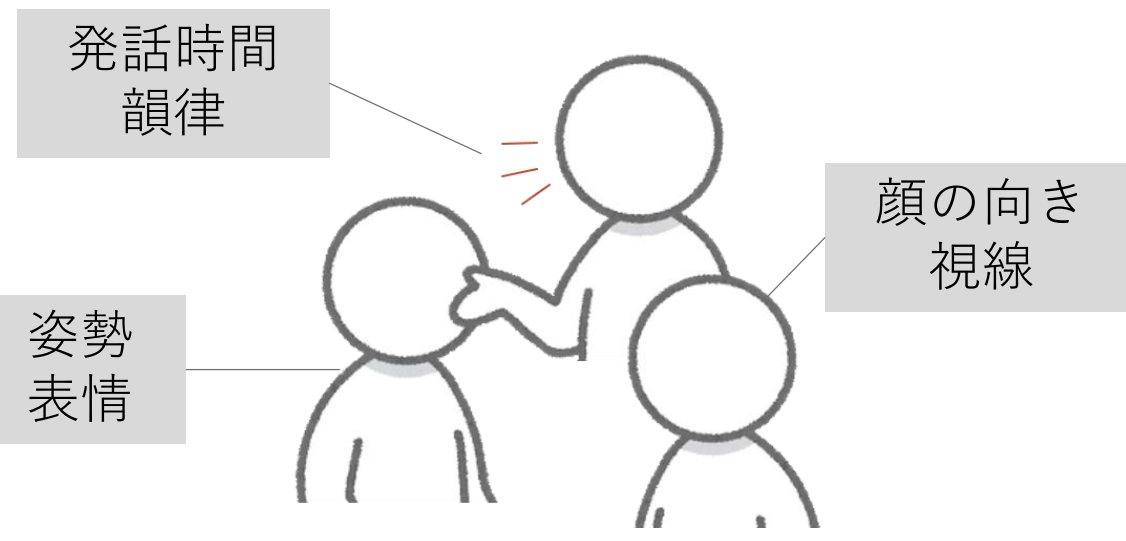
Computer Supported Collaborative Learning
コンピュータを使って協調学習を支援する
既存研究は学習環境を設定することで学習プロセスを支援



インタラクションに踏み込んだコンピュータによる支援介入を行うCSCLシステムは少ない

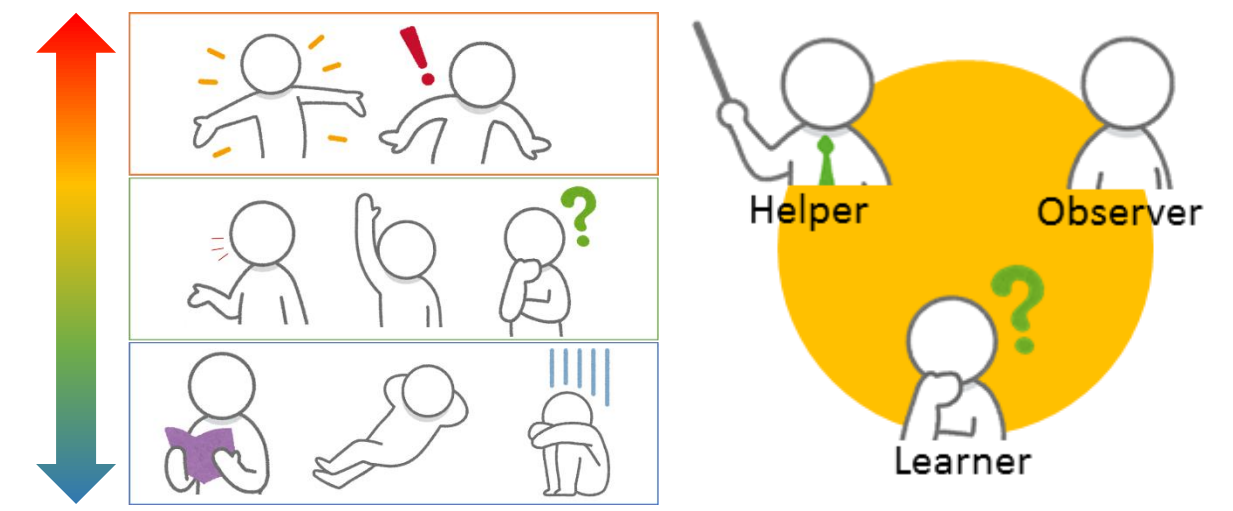
多人数マルチモーダルインタラクション

データの収集



高次な情報解釈

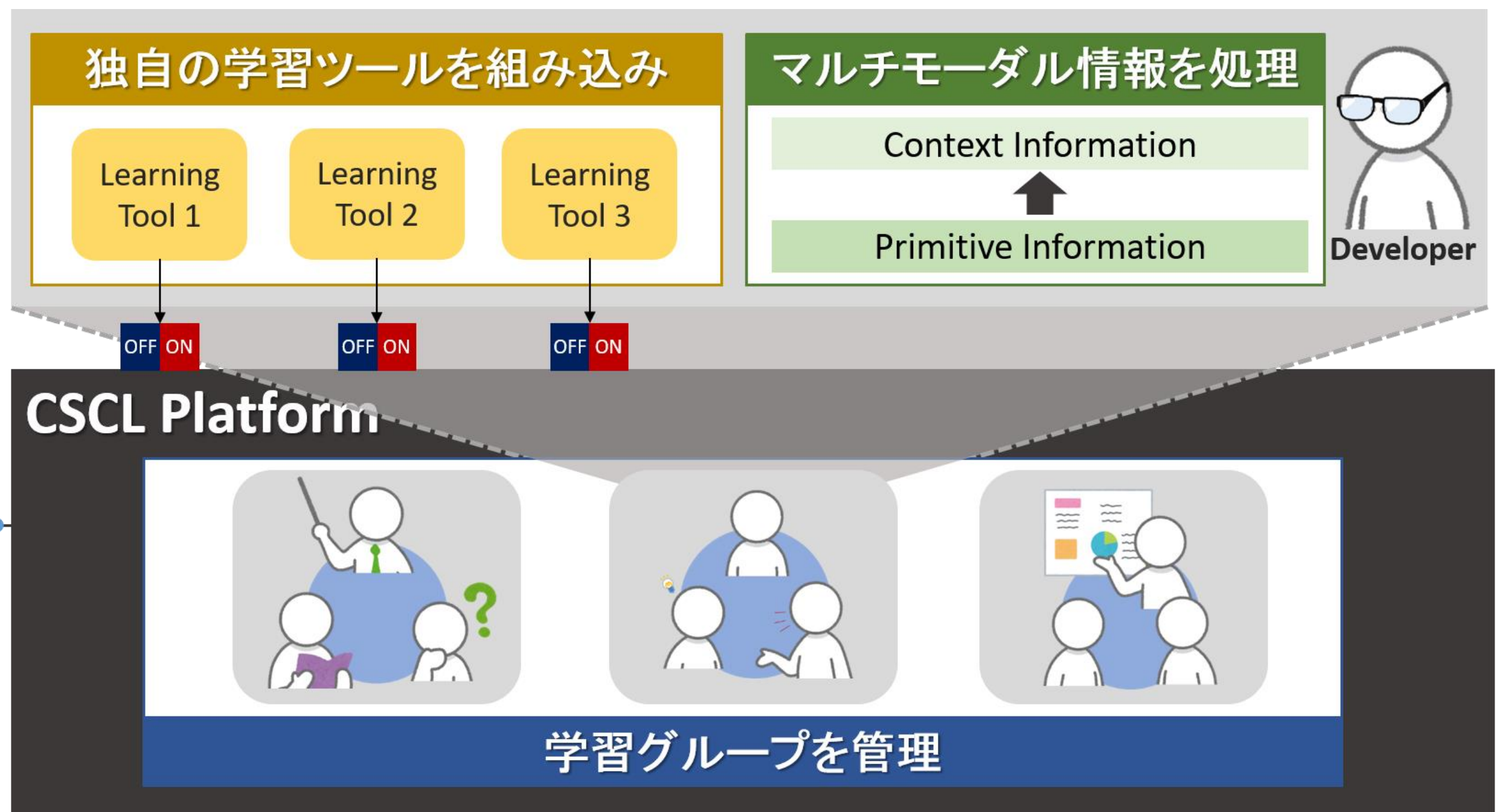
e.g. 学習意欲, 役割



CSCLへ応用できると、システムがインタラクションの状況を把握することで学習分析、知的介入できる可能性がある

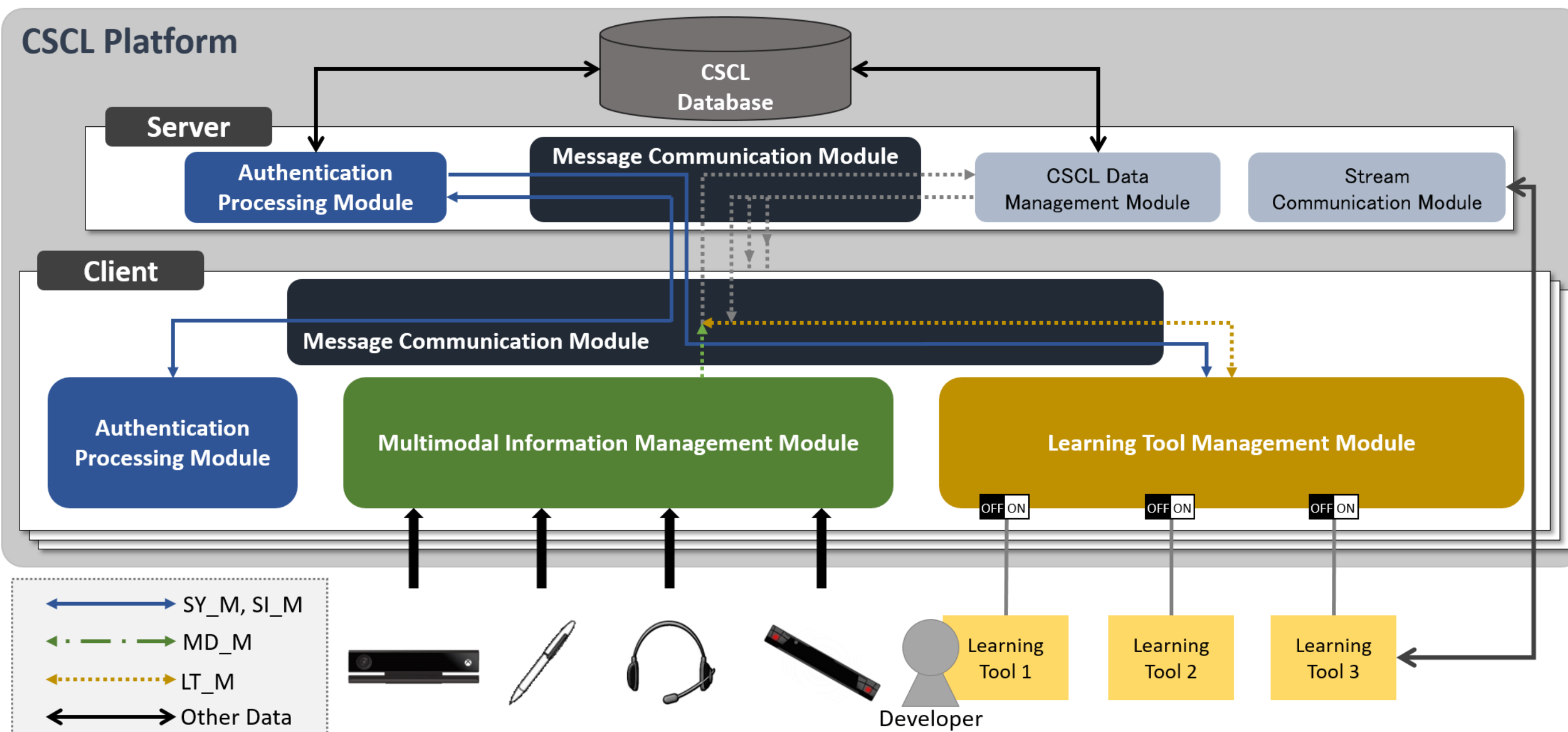
研究目的

マルチモーダル情報を扱えるCSCLツールプラットフォームの構築

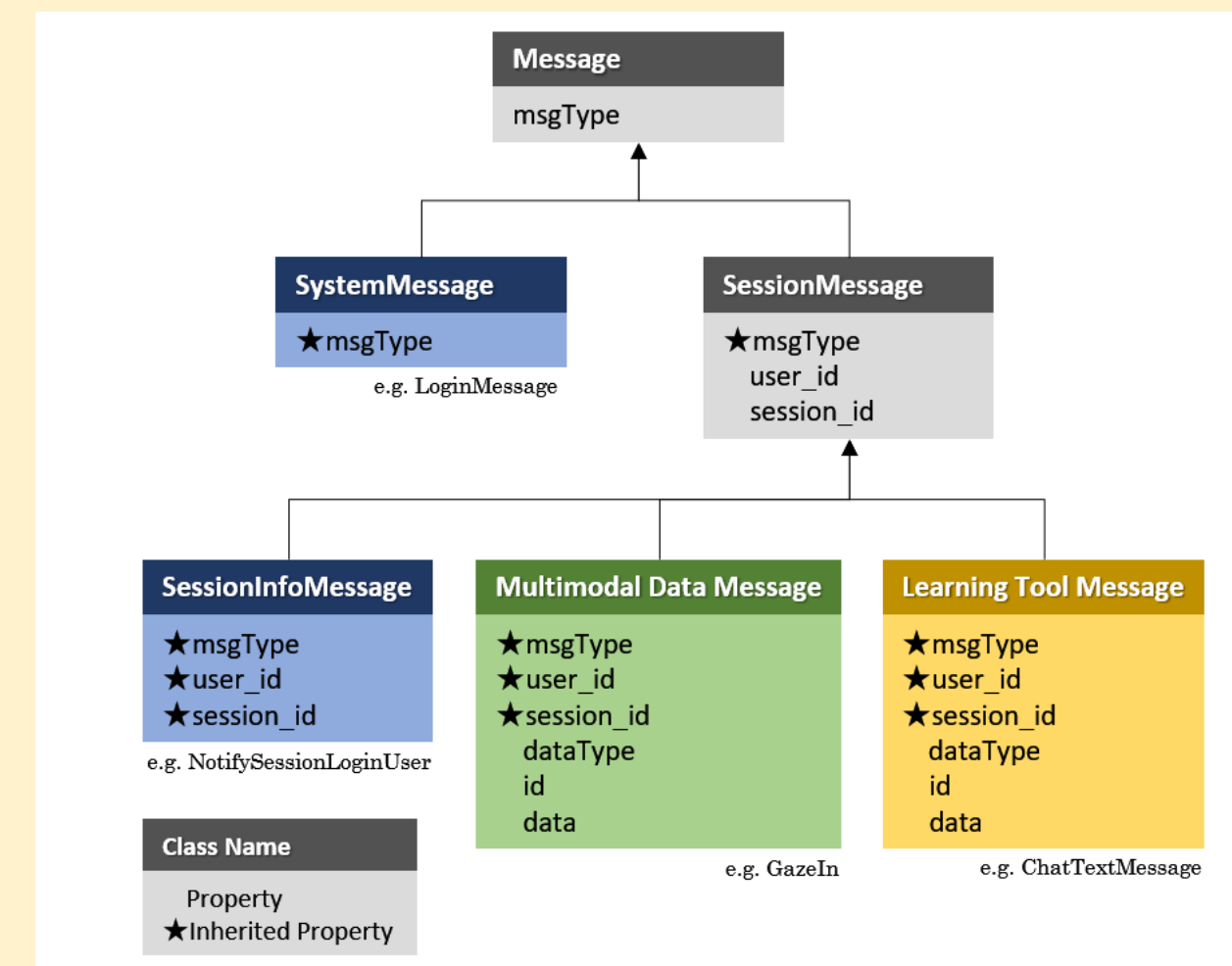


CSCLプラットフォーム

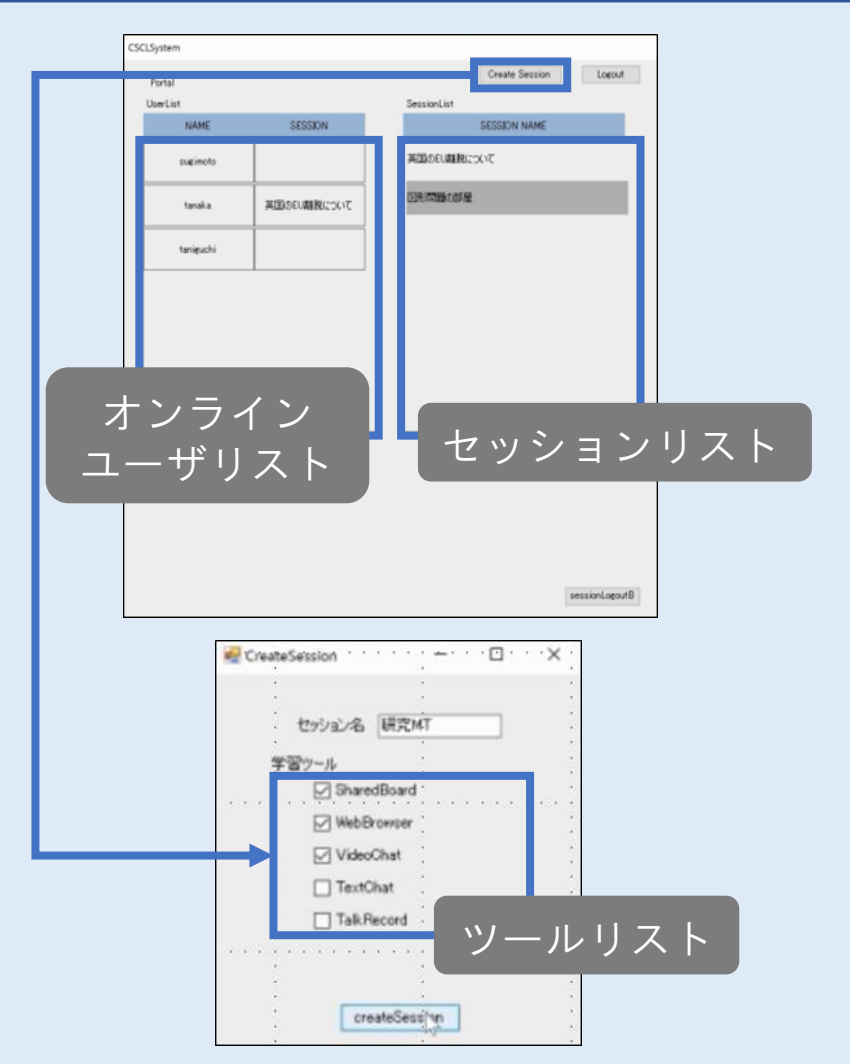
拡張性と再利用性を考慮したプラットフォームの構造



ツール開発の拡張性・再利用性を高めるためのメッセージング処理



学習ツール群の規定, 管理



プリミティブな言語・非言語情報の提供



実装例

実装したツール

- ビデオチャット
- テキストチャット
- ブラウザ
- 共有ボード



開発者の作業負担を軽減し
言語・非言語情報をリアルタイムに利用できる

今後の課題

グループの状況を把握し、リアルタイムに知的介入するCSCLシステムの考察, 開発